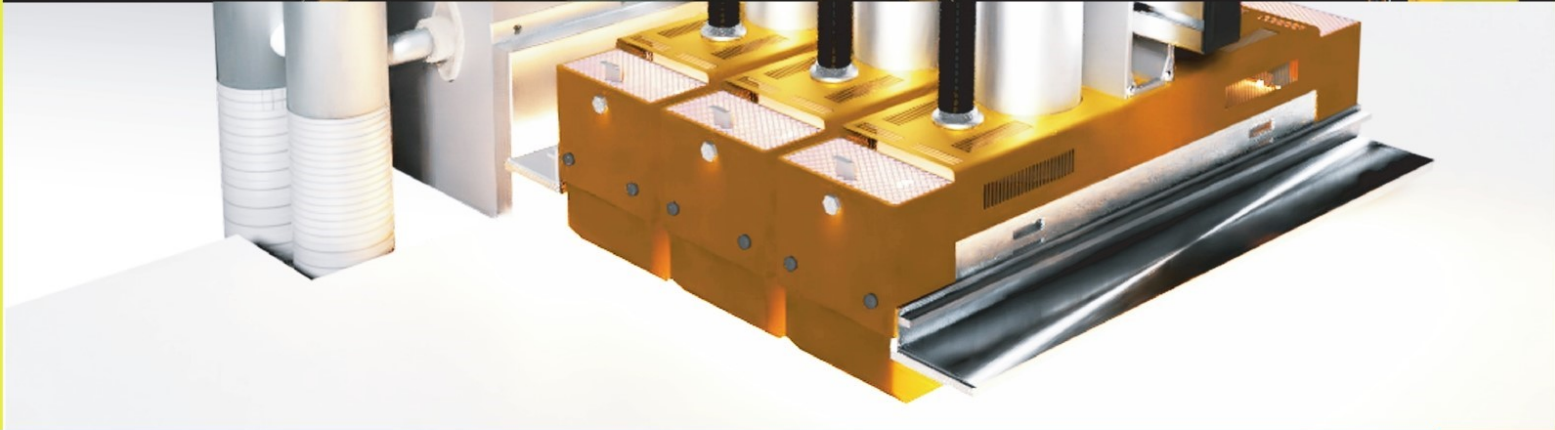
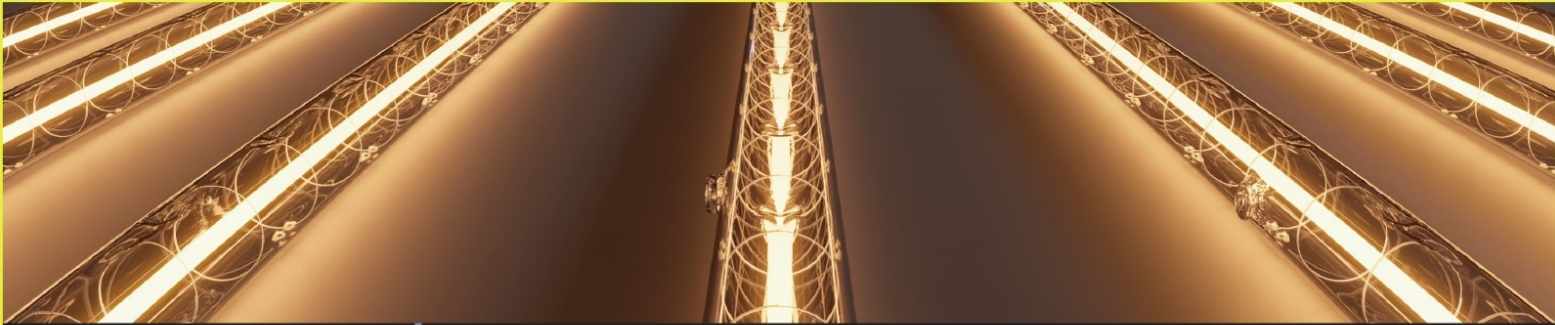


PAINT DESICCATOR

short wave infrared rays

PROMO[®]

SERIES



ハロゲンランプヒーター プロモ総合カタログ

お客様に納品させて頂くのは、
製品と経験です。



『最適』を作り出す確かな技術

『最善』を導き出す豊富な知識と経験

『未知』を『既知』に変える情報収集能力

『前例にない』を乗り越える挑戦的な熱意

トーコーでは、お客様にとって最善の解決策をご用意致します。

SIR-9810W

プロモシリーズ 最上位モデル

出力8kWのワイドヒーターパネルで
一度に広範囲を乾燥

■参考照射範囲 2,220 × 1,340 mm
(照射距離 600 mm)

SIR-9810W 専用オプション製品

高性能 赤外線放射温度センサー

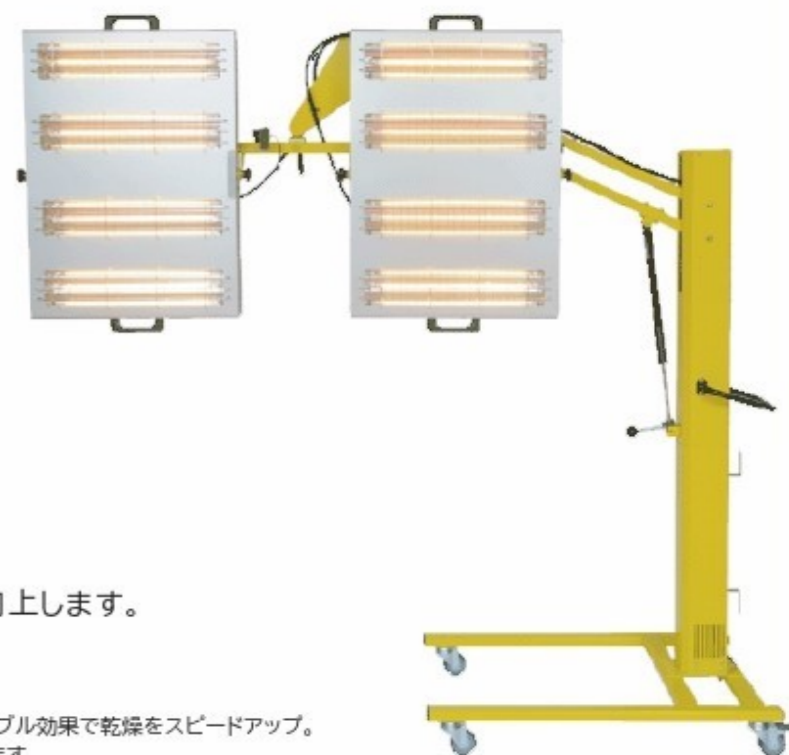
塗装乾燥時の温度管理を自動で行います。
安心して別の作業に従事でき、作業効率がさらに向上します。

エアースystem



ハロゲンランプの近赤外線とエアースystemのダブル効果で乾燥をスピードアップ。
特に水性塗料の乾燥時間が大幅に短縮できます。

※エアースystemはSIR-9810Wのオプションです。
※後付け可能です。



SIR-6620

「使い易さ」「手軽さ」を重視した
軽量&ハイコストパフォーマンス モデル

放射温度センサーを標準搭載。
塗布面の温度を計測しつつ最適な出力を
自動で維持します。

■参考照射範囲：1,400 × 1,000 mm
(照射距離800mm)





SIR-3458S

使用頻度が最も多い、
側面の塗装乾燥を重視したモデル。

4.5kWの高出力で乾燥時間を大きく短縮。
放射温度センサー標準搭載。

■参考照射範囲：1,000 x 1,200 mm
(照射距離：600 mm)



SIR-812T2 ハンディプロモ

(専用スタンド付属)

全てにおいて丁度良い 作業の相棒

専用スタンド付属。スタンドに取り付けて使用も可能。
塗装乾燥機としての機能も十分。塗装もパテもしっかり乾燥させます。

■参考照射範囲：550 x 300 mm
(照射距離：500 mm)



SIR-2220+ プロモ スライダーミニ

「使い易さ」徹底追求

新規開発したスライダー機構を採用。
スタンドにも軽量アルミを採用し移動も容易になりました。

■参考照射範囲：500 x 500 mm
(照射距離：500 mm)

SIR-1712i ハンディアイボックス

コンパクトでもパワフル乾燥

プロモシリーズ最軽量。軽補修、出張での作業にも最適。
プロモシリーズの中で唯一、円形に照射するのが特徴です。

<スタンド別売>

※標準タイプスタンド(1,100 mm)

※伸縮タイプスタンド(1,300 ~ 2,040 mm)

■参考照射範囲：400 x 400 mm
(照射距離：500 mm)



※SIR-201本体

SIR-201 プロモ シングルプラス

(SIR-2220+オプション製品)

SIR-2220+に接続可能な追加オプション1灯。
乾燥作業に柔軟に対応すべく生み出された本製品は
SIR-2220+の2灯と連動して別角度からの照射が
可能となります。

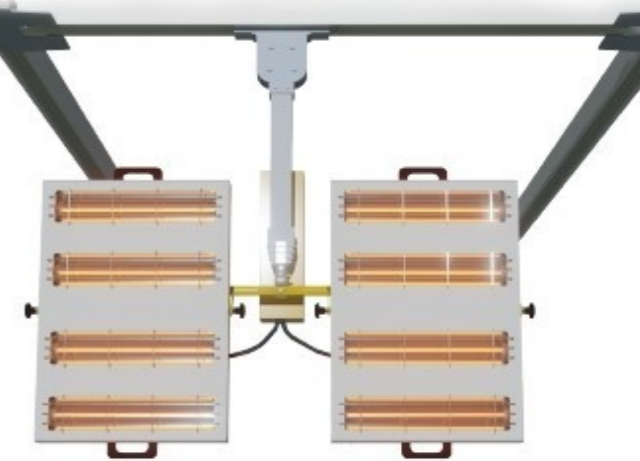
※SIR-2220+本体から電源を供給するので
SIR-201単体での使用はできません。



※SIR-2220+に連結時

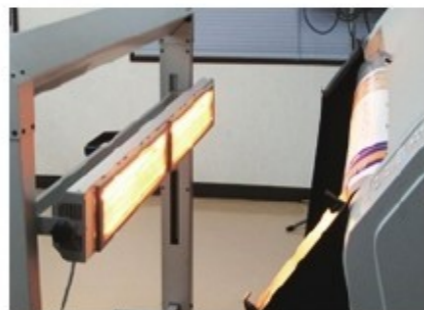
レールハングシステム

特製アルミフレームを工場の天井に設置。
自動車のルーフ、サイドパネル、
ボンネットなど、あらゆる角度から乾燥が
可能になります。
工場がケーブルレス環境となり、
作業性が向上します。



PD PROMO® PD-5102/PD-5153

今までの乾燥機(温風・乾燥ファン式)の常識を覆した、最先端の近赤外線インク乾燥機。印刷時のインク乾燥を補うことで、クオリティはそのままに納期短縮、作業効率の向上が可能。安全装置もあるため、万一の事故・災害があっても安心です。

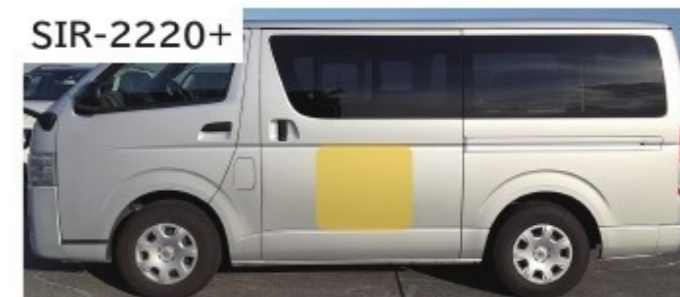
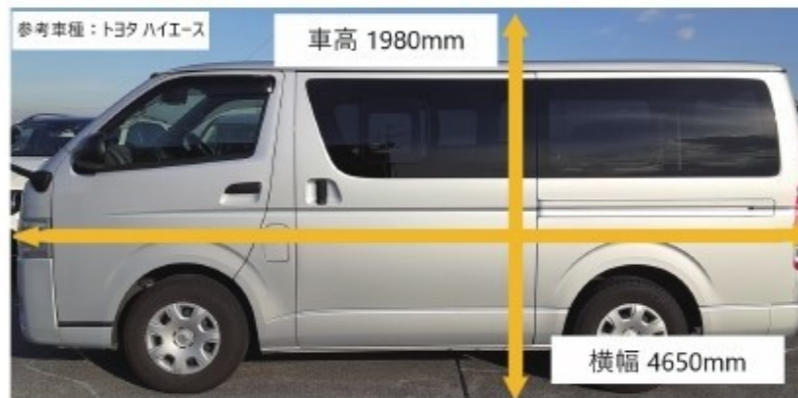


PD PROMO® PD-KD Series

多くの印刷工場に納入しているこの製品は、「高速印刷に対応」、「搬送機に合わせて設置可能」、など多くの機能・特徴を備えています。日々大量の印刷を行う印刷工場向けに設計された当モデルは、150m/分以上の高速印刷にも対応。省スペース設計のためレイアウトの自由度が向上し、搬送機のコストダウンにも貢献します。



プロモ照射範囲 参考



仕様一覧

型式	タイマー制御方式	電気容量	使用電力	寸法 (mm)	重量
PD-5102	連続自動出力(1分~12時間)	1.0kW (500W×2本)	AC/100V 単相 50/60Hz	本体:1480×450×1190	約29kg
PD-5153	連続自動出力(1分~12時間)	1.5kW (500W×3本)	AC/100V 単相 50/60Hz	本体:2000×450×1190	約34kg
PD-KD01	AC/200V 単相 50/60Hz	13.2kW(2.2kW×6本×1式)	自動出力	(842)×(1015)×(872) ※搬送機は含まず	(PD-KD 01) 約55kg
PD-KD02	AC/200V 単相 50/60Hz	26.4kW(2.2kW×6本×2式)			
PD-KD03	AC/200V 単相 50/60Hz	39.6kW(2.2kW×6本×3式)			

仕様一覧

型式	タイマー制御方式	電気容量	使用電力	プラグ形状	パネル寸法 (mm)	重量	電源コード
SIR-9810W	2段階自動切替	8.0kW (1.0kW×8本)	AC/200V 三相 50/60Hz	250V 30A	600×840×2面	約68kg	約10m
SIR-6620	2段階自動切替	6.0kW (1.0kW×6本)	AC/200V 三相 50/60Hz		480×600×2面	約28kg	約6.5m
SIR-3458S	2段階自動切替	4.5kW (1.5kW×3本)	AC/200V 三相 50/60Hz		730×800	約42kg	約8.0m
SIR-2220+	0分~30分・連続	2.0kW (1.0kW×2本)	AC/200V 単相 50/60Hz	250V 20A	600×440	約11.5kg	約8.0m
SIR-201	SIR-2220+と連動	1.0kW (1.0kW×1本)	AC/200V 単相 50/60Hz		602×160	約3.3kg	約2.9m
SIR-812T2	0分~30分・連続	1.0kW (1.0kW×1本)	AC/100V 単相 50/60Hz	125V 15A	500×140×90(※本体)	約3.5kg	約3.5m
SIR-1712i	0分~30分・連続	1.2kW (600W×2本)	AC/100V 単相 50/60Hz		285×225×104(※本体)	約1.2kg	約3.5m

※印刷の都合上、実際の色と多少異なる事があります。